

# STADT *Park*

GENEROTZKY  
GASTRONOMIE



SCHÜTZENHOF

Das Veranstaltungshaus in Herford

## Hansezimmer

Merkmale: 110 qm

Bis 90 Personen

Große Glasfronten zum Park

1. Etage

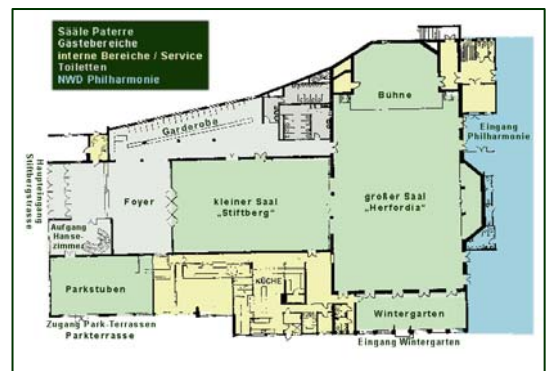
Besonders für Tagungen und Schulungen  
geeignet

In der 1. Etage, direkt über den "Parkstuben" liegt das Hansezimmer. Die ruhige Lage und der Blick ins Grüne bieten die ideale Atmosphäre für Tagungen und Schulungen.

Tagungstechnik stellen wir Ihnen auf Wunsch gegen eine Nutzungspauschale gerne zur Verfügung.

Die einzelnen Speisen der Buffet- und Menuevorschläge können individuell von Ihnen kombiniert werden.

Bitte beachten Sie unsere allgemeinen Hinweise für Veranstaltungen.



Stadtpark Herford  
Generotzky Gastronomie GmbH  
F. W. Generotzky  
Stiftbergstrasse 2

32049 Herford

Telefon: 05221 99 11 0

Fax 05221 99 11 18

e-mail: [info@stadtpark-herford.de](mailto:info@stadtpark-herford.de)  
[www.stadtpark-herford.de](http://www.stadtpark-herford.de)

Stand: Juni 2010  
Änderungen vorbehalten